

## MOT DE L'ÉQUIPE

Nous sommes fiers de vous transmettre la troisième édition de l'infolettre consacrée au Projet Extension Malartic (PEM). Dans cette édition, vous en apprendrez davantage sur les travaux qui se sont déroulés dernièrement et sur les mesures d'atténuation mises en place dans le cadre du projet.

## MISE À JOUR DES TRAVAUX

### Travaux réalisés dans les dernières semaines :

#### Mise en service du pont temporaire

La mise en service du pont temporaire le 18 janvier dernier constitue une grande étape de réalisation pour le PEM, car le pont est un axe névralgique important pour la poursuite des travaux. Celui-ci nous permet d'accéder, depuis nos opérations au sud de la route 117, au secteur des travaux situé au nord de la route 117, et ce, sans causer d'entrave à la circulation.

Plusieurs éléments assurent la sécurité pour les usagers du pont ainsi que pour les usagers de la route 117 tels que :

- ▶ Imposition d'une limite de vitesse de 10 km/h sur le pont
- ▶ Installation de caméras de surveillance pour le chargement des camions
- ▶ Installation de caméras de surveillance et d'un radar pour la circulation
- ▶ Présence d'un contrôleur sur le pont lors du passage des camions
- ▶ Installation de blocs de béton de 10 tonnes pour éviter la déviation des camions.



#### Drains et surcharges sur le tracé de la future route 117

Les travaux d'installation de drains verticaux et de surcharges sur le tracé de la route 117 ont été complétés en décembre dernier. Ces travaux visent à accélérer la consolidation du sol à ces endroits avant d'y construire la route.

#### Conduite de gaz naturel

L'équipe de Gaz Métro a exécuté les travaux de construction de la nouvelle conduite de gaz naturel longeant la limite de l'emprise de la déviation de la route 117. Ces travaux ont pris fin en décembre dernier. Quelques travaux relatifs au pavage sur l'avenue Champlain seront exécutés au printemps.

### Travaux en cours :

#### Poursuite des travaux de décapage

Les travaux de décapage du mort-terrain se poursuivent. À ce jour, plus de 1,1 M de mètres cubes ont été décapés.





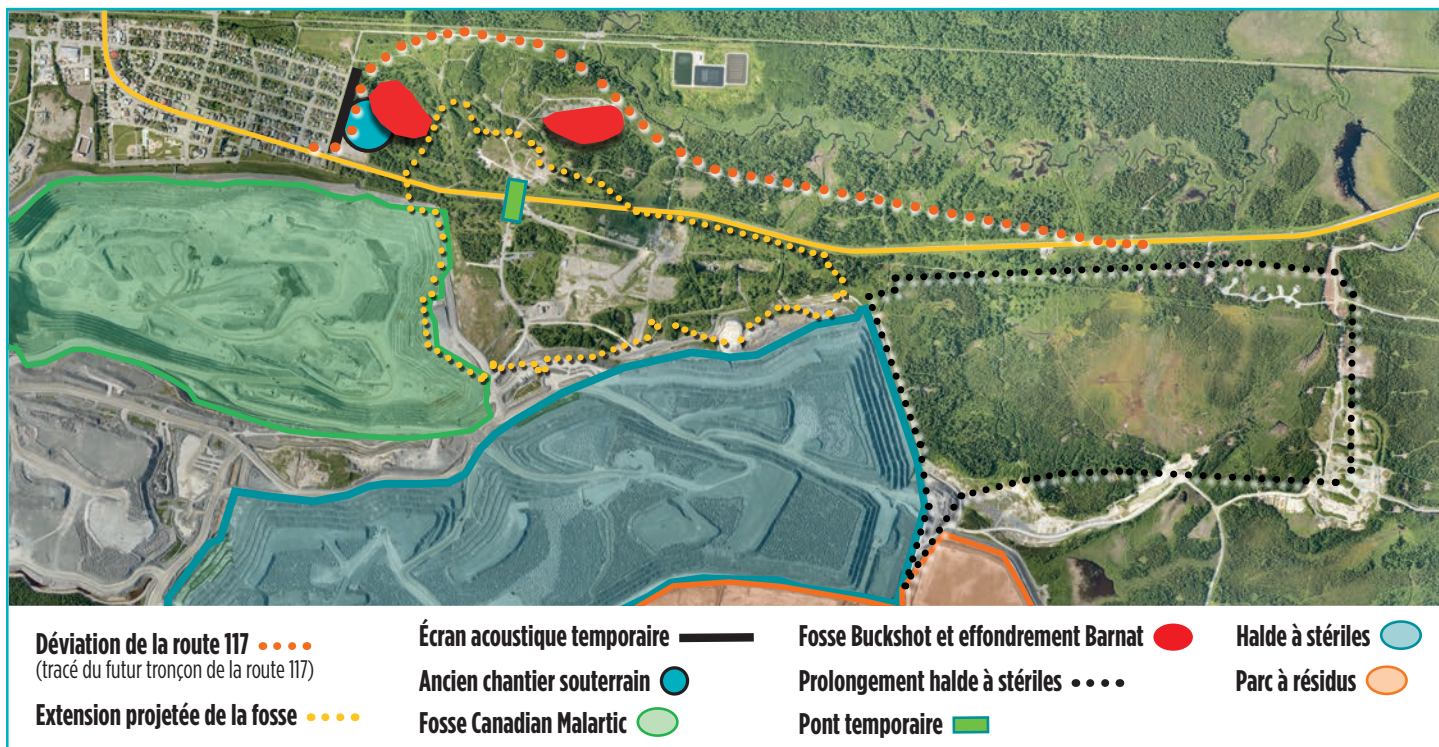
# MISE À JOUR DES TRAVAUX (suite)

## Travaux en cours (suite) :

### Remblaiement de la fosse Buckshot et de l'effondrement Barnat

Tel que s'était engagée MCM à le faire, ces deux dépressions seront complètement remblayées afin de restaurer les deux sites et d'assurer la sécurité des usagers du territoire. Le remblaiement a débuté le 18 janvier dernier en simultanément avec la mise en service du pont temporaire.

## Carte de positionnement des travaux



## BONS COUPS

### Performance environnementale

Dans le cadre des travaux de nettoyage, d'assèchement et de mise en gaz de la conduite de Gaz Métro, des mesures d'atténuation supplémentaires ont été mises en place afin d'assurer le respect des normes de bruit et de diminuer les impacts sonores pour les citoyens demeurant à proximité des travaux.

Suite aux résultats de simulations, l'équipe a ciblé que l'élément pouvant générer le plus grand impact sonore était l'utilisation d'un compresseur en permanence durant les travaux. Différentes options ont été envisagées afin de diminuer cet impact potentiel. Finalement, l'option priorisée a été d'installer le compresseur dans un garage confiné et d'utiliser des couches d'écrans acoustiques multiples à l'intérieur (photo 1) et à l'extérieur (photo 2) du garage dans le but de limiter la propagation du bruit. Ces procédures étaient essentielles, car la source de bruit (compresseur) était située à quelques mètres des résidences de citoyens.

Le suivi des mesures sonores à proximité des travaux a été effectué en continu lors des travaux afin de permettre une réaction immédiate. Grâce à la collaboration des différentes équipes, les travaux se sont déroulés en toute conformité.



# RÉPONSES À VOS QUESTIONS

## Est-ce que le pont temporaire est bel et bien droit? De la route il semble légèrement incliné?

- ▶ Le pont temporaire est effectivement incliné de quelques degrés afin de permettre un écoulement de l'eau pouvant s'y accumuler.

## Est-ce que les travaux se poursuivent en période hivernale?

- ▶ Les travaux de construction de la nouvelle déviation sont arrêtés temporairement pour la période hivernale. Cependant, les travaux miniers, tels que le décapage et le remblaiement de la fosse Buckshot et de l'effondrement Barnat, se poursuivront durant l'hiver.

## CONTACTEZ-NOUS POUR DES INFORMATIONS CONCERNANT LE PROJET EXTENSION MALARTIC

### Par téléphone

à la ligne info-travaux au 819 757-2225 poste 3429

### Par courriel

au [questionsprojetsmcm@canadianmalartic.com](mailto:questionsprojetsmcm@canadianmalartic.com)

### En personne

au Local de relations avec la communauté situé au  
650, rue Royale, Malartic

[canadianmalartic.com](http://canadianmalartic.com)

